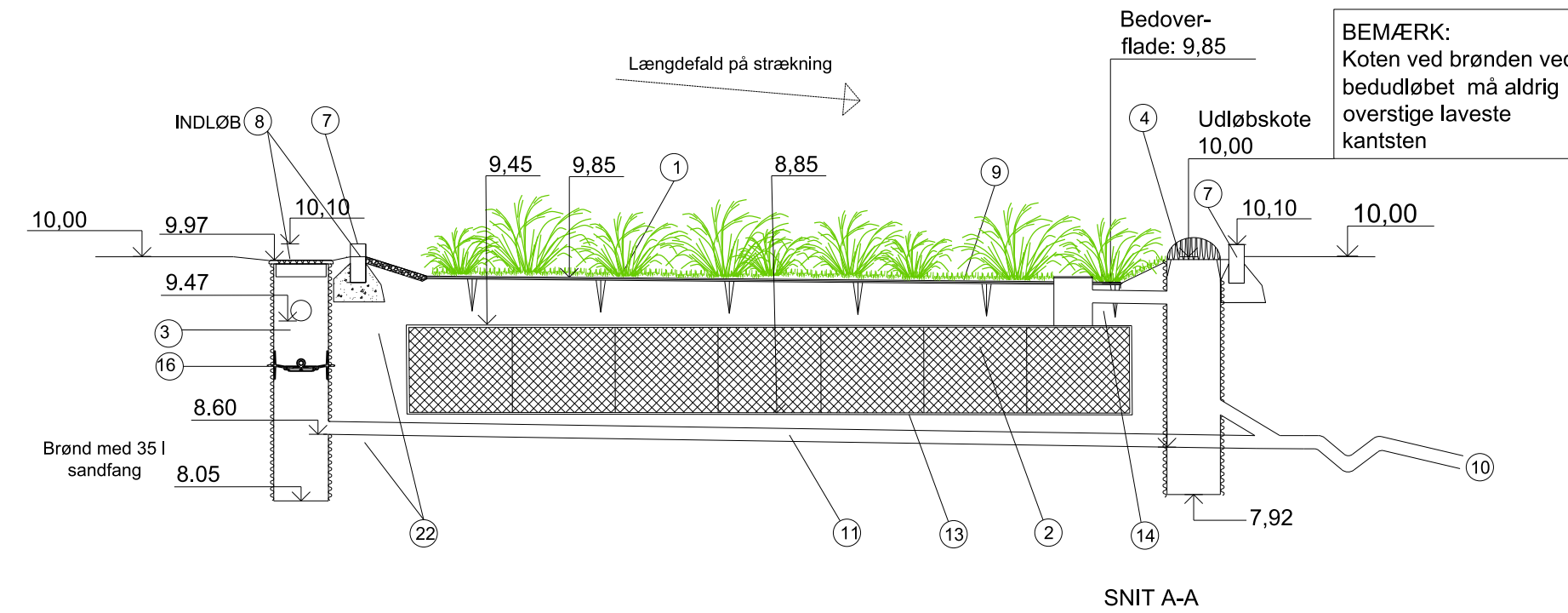


SNIT C-C



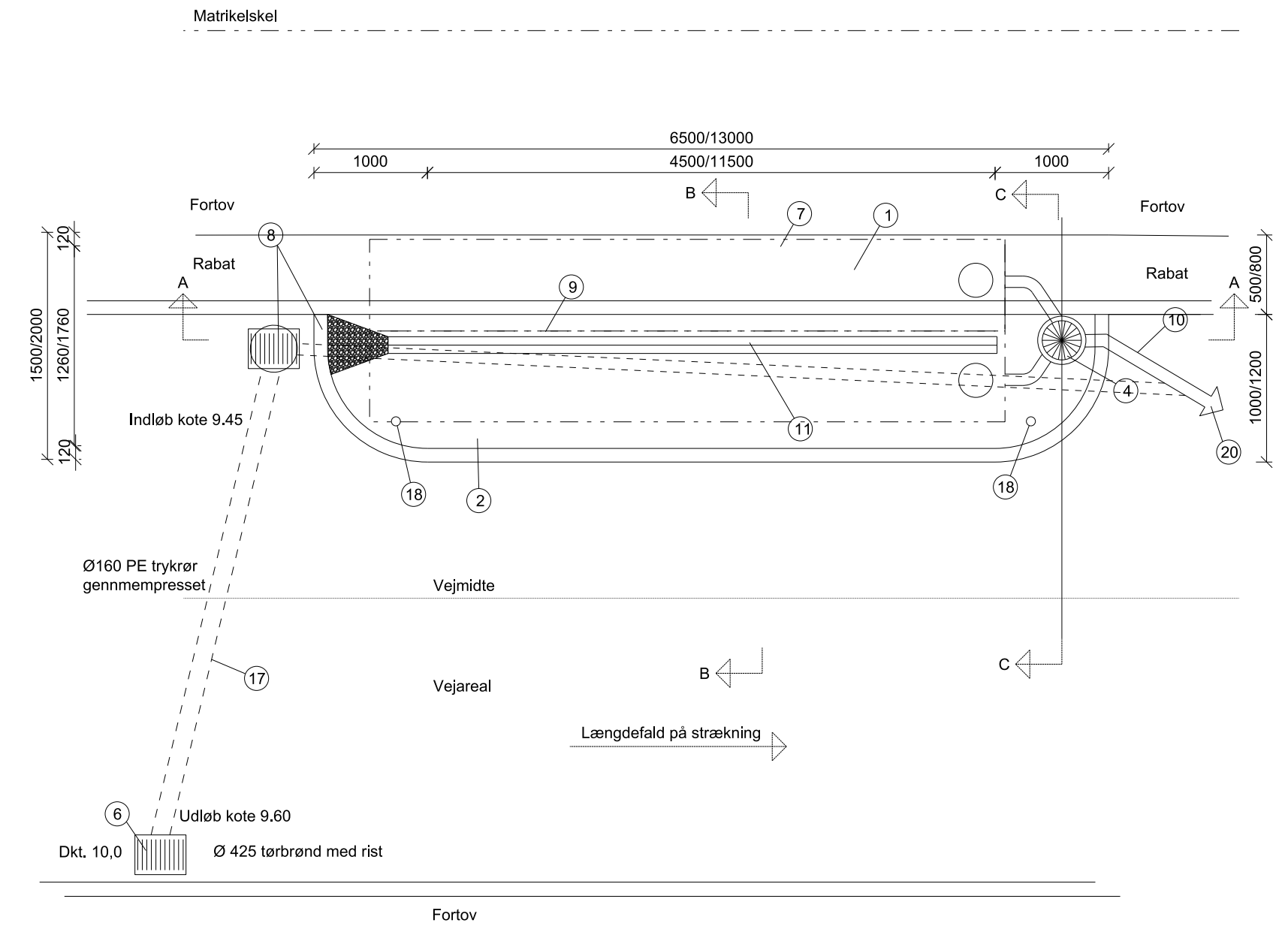
SNIT A-A

- ① Regnbed, dybde 15-25cm, afhængig af vejens fald
- ② Faskine, se volumen i skema
- ④ Udløb, ø425 PP/PVC Sandfangsbrønd m. kuppelrist , 35 l.
- ⑦ Kantsten, granit str. 12 / 30 brugte
- ⑨ Fordelelrrende stål, 8 x 100 mm med spyd
- ⑩ Ledning til kloak, ø110 PP, via vandlås, 10 ‰
- ⑬ Fiberdug/geotekstil
- ⑭ Filtermuld, t = 40 cm
- ⑳ Omkringfyldning, bundsikringsgrus fra Tølløse

- ① Regnbed, dybde 15-25cm, afhængig af vejens fald
- ② Faskiner, se volumen i skema
- ③ Indløb, ø425 Sandfangsbrønd, 35l. rist Ø425 flydekarm Drejespjæld til sommerlukke hhv vinteråbning Indløb fra vejbrønd modsatte vejside Ø160 Udløb til faskine ø160
- ④ Udløb, ø425 PP/PVC Sandfangsbrønd m. kuppelrist , 35 l.
- ⑦ Kantsten, granit str. 12 / 30 brugte
- ⑧ Indløb via terræn i kote 10,0 Dæksel let forsænket 3cm
- ⑨ Fordelelrrende stål, 8 x 100 mm med spyd
- ⑩ Ledning til kloak, ø110 PP, via vandlås, 20 ‰

- ⑪ Ledning mellem indløb- og udløbsbrønd, ø110 10 ‰
- ⑬ Fiberdug/geotekstil
- ⑭ Filtermuld, t = 40 cm
- ⑯ Drejespjæld
- ⑳ Omkringfyldning, bundsikringsgrus fra Tølløse

**BEMÆRK:**  
Koten ved brønden ved bedudløbet må aldrig overstige laveste kantsten



- ① Regnbed, dybde 15-25cm, afhængig af vejens fald
- ② Faskine, se volumen i skema
- ④ Udløb, ø425 PP/PVC Sandfangsbrønd kuppelrist , min. 35 l.
- ⑥ Tørbrønd, ø425
- ⑦ Kantsten, granit str. 12 / 30 brugte
- ⑧ Indløb regnbed via terræn
- ⑨ Fordelelrrende stål, 8 x 10 mm med spyd
- ⑩ Ledning til kloak, ø110 PP, via vandlås, 10 ‰
- ⑪ Ledning mellem indløb- og udløbsbrønd, ø110 pp 10 ‰
- ⑫ Vandbremse/flowregulator som "Mosbæk" CEV monteret med t-stykke mhp overløb udenom CEV
- ⑰ Tørledning, ø160 PP, 20 ‰ fra modsatte vejside
- ⑱ Polyurethanstele med reflekser, Ø80, montering jf. producentanvisning
- ⑳ Tilslutning til eksist. kloak iht. HOFOR kravspec.

**NOTE:**

Materialer og dimension generelt i henhold til HOFOR kravspecifikation.  
 Koter angivet på snittegning er relative. Fixpunkt for relative koter er nedstrøms sandfangsbrønd = kote 10.00.  
 Volumen for faskinerne er angivet i nedenstående skema.  
 Faskinekassetter skal være dimensioneret for tung trafiklast.  
 Faskiner centrereres under vejbed.  
 Fordelelrrendens længde svarer til: 'Vejbed længde'-1,7 m

REGNBED I VEJAREAL	A	B	C	D	E	F	G	H	I
Vejbed længde [m]	6,50	6,50	6,50	6,50	9,00	10,00	10,00	10,00	13,00
Vejbed bredde [m]	1,50	1,80	2,00	2,00	1,50	1,50	1,80	2,00	2,00
Vejbed minimumdybde [m]	0,15	0,15	0,15	0,15	0,15	0,15	0,15	0,15	0,15
Filtermuld dybde [m]	0,40	0,40	0,40	0,40	0,40	0,40	0,40	0,40	0,40
Faskine volumen [m3]	1,7	1,7	2,6	2,1	2,9	3,8	3,8	5,8	4,2
Fordelelrrende længde [m]	4,80	4,80	4,80	4,80	7,30	8,30	8,30	8,30	11,30

HOFOR

HOFOR A/S  
 Ørestads Boulevard 35  
 2300 København S

6	2018-08-31	PEJE	PFR	AKGR	Diverse rettelser
5	2018-06-15	NMHA	NCRA	AKGR	Tilføjet ekstra koter
4	2018-04-19	NCRA	PFR	AKGR	Tilføjet rendelængde + stoleændringer
3	2018-03-22	NCRA	PFR	AKGR	Tilføjet top-udløb alternativ og vandlås
2	2018-03-20	PFR	NCRA	AKGR	T-stykke mhp. overløb indarbejdet m.m.

Rev.	Dato	Konst./Tegn.	Kontrol.	Godk.	
	2018-03-02	PFR	NCRA	AKGR	
Projektnr. 1100031944		Mål 1:50			
<b>Projektforslag</b> <b>Regnvandshåndtering for Privat Fællesvej</b>					
<b>Principtegning - Type 1</b> <b>Ét indløb</b>					
					Tegning nr.
					Rev.
					6